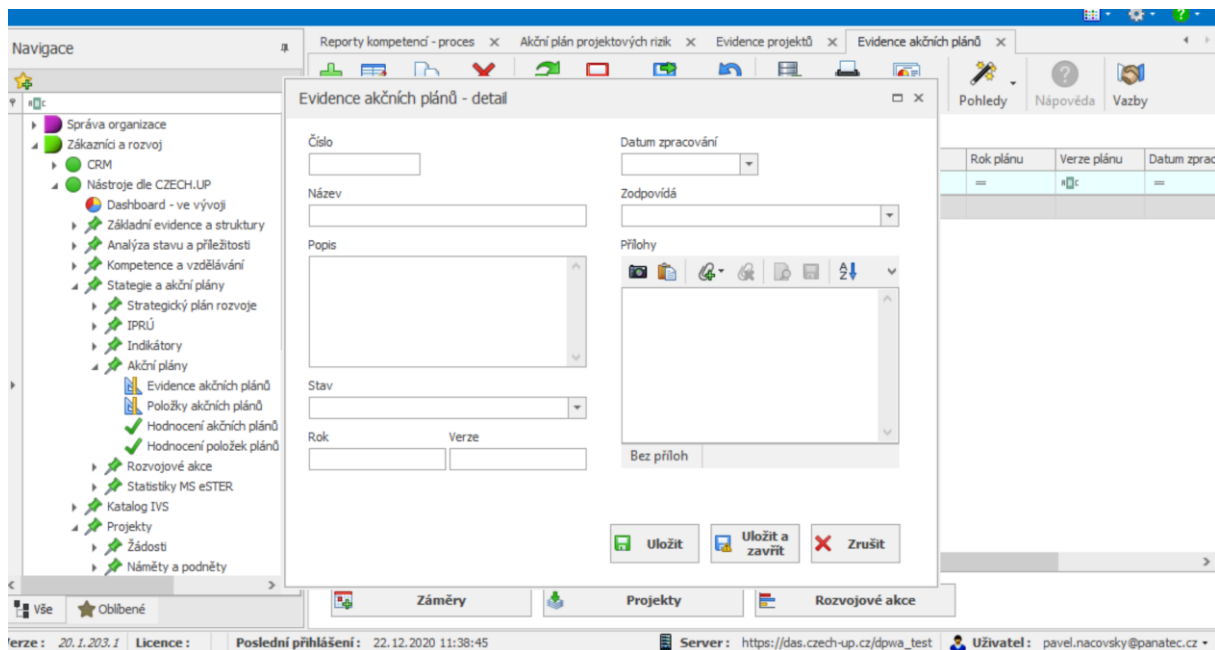


Příloha k závěrečné zprávě projektu – screenshoty obrazovek

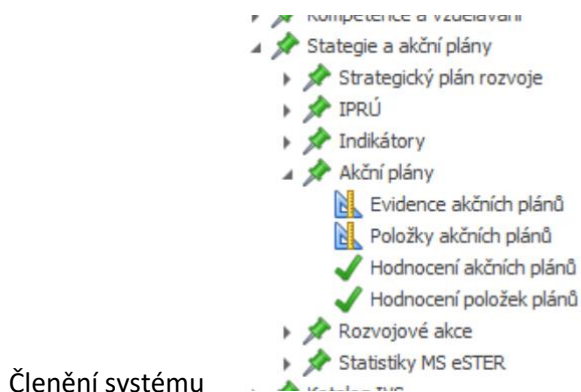
Přístup do vzdělávacího programu je možný na adrese: nastroje.czech-up.cz

První nástroj na procesní řízení tvorby energetických plánů - eSAP



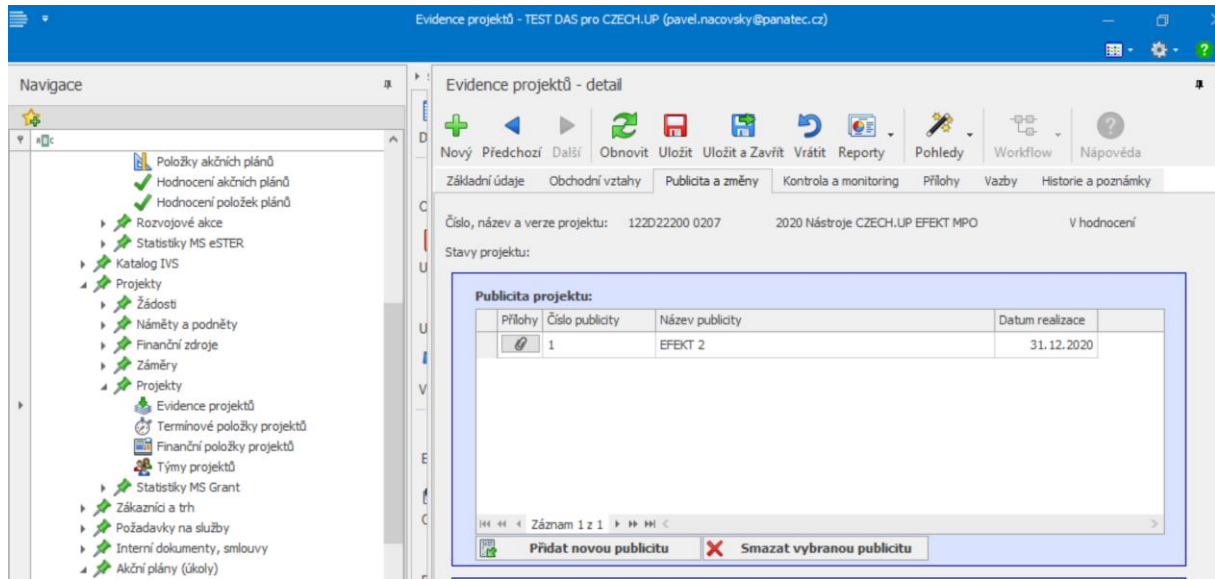
Typická obrazovka při zakládání jedné větvy Akčního plánu. Přístup k této funkci mají pouze autorizované osoby prostřednictvím tzv. tlustého klienta.

Ukázka rozkladu plánu, se kterým systém procesně pracuje:



Členění systému

Ukázka evidence projektů



Druhý nástroj na pasportizaci zdrojů dat (čidel) - eRegistr

- je volně provázán s energetickým akčním plánem samospráv
- opírá se o jednotný pasport energetických zařízení včetně netmeteringu

Mobilní aplikace

- Umožní navigovat instalační četu na místo instalace
- Navigovat ke konkrétnímu místu, kde má být nový senzor nasazen (viz žluté ikony), stávající nefunkční senzor vyměněn (červené ikony) či přehrán software (zelená ikona)
- Naskenovat či jiným způsobem zadat ID senzoru a registrovat jej na místě do databáze
- Zpřesnit jeho GPS polohu na místě

